



IP Камера

Подготовка к подключению

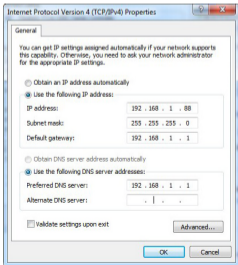
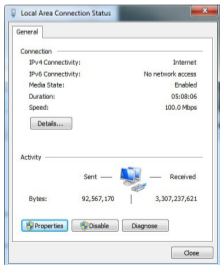
Чтобы просматривать и изменять конфигурацию сетевой видекамеры в LAN сети, Вы должны подключить камеру к той же подсети, к которой подключен Ваш компьютер.

Примечание:

1. Камера по умолчанию имеет установленный IP адрес 192.168.1.168.
2. Вход по умолчанию, пользователь: admin, пароль: admin.
3. Для подключения камер к Линия - Системе видеонаблюдения или IP-видеорегистратору Atis, Dahua, Hikvision и другие...используется протокол Onvif (порт Onvif 80 или 8999).



Установите IP-адрес на Вашем компьютере в сетевых подключениях (например 192.168.1.88).



Поиск и доступ с WEB

Установите IPCSearch, чтобы найти устройство и изменить его IP- адрес.

Index	Model	Device Name	Firmware Version	IP address	Subnet Mask	GateWay
1	IPCAMERA	IPC	S2L33M_JMX323-SD_W_6.1.38.1	192.168.1.168	255.255.255.0	192.168.1.1
2	IPCAMERA	IPC	3516C_JMX322_W_6.1.26.1	192.168.1.166	255.255.255.0	192.168.1.1
3		IPD-L28Y02-85		192.168.1.110	255.255.248.0	172.18.189.189
4		NVT		192.168.1.10	255.255.248.0	172.18.189.189
5	IPCAMERA	IPC	S2L33M_JMX322_W_6.1.33.1	172.18.199.158	255.255.248.0	172.18.192.2
6	IPCAMERA	IPC	3519V100_JMX274_W_6.1.43.3	172.18.198.174	255.255.248.0	172.18.192.2
7	IPCAMERA	IPC	S3L33M_JMX290_W_6.1.40.3	172.18.196.78	255.255.248.0	172.18.192.2
8	IPCAMERA	IPC	S3L22M_JMX323_W_6.1.44.3_ne...	172.18.196.8	255.255.248.0	172.18.192.2
9	IPCAMERA	IPC	S2L55M_JMX124_X_6.1.2.4	172.18.195.241	255.255.248.0	172.18.192.2
10	IPCAMERA	IPC	S2E66_JMX178_W_6.1.35.1	172.18.194.27	255.255.248.0	192.168.1.1
11	IPCAMERA	IPC	S3L33M_JMX290_W_6.1.41.6	172.18.194.24	255.255.248.0	172.18.192.2
12	IPCAMERA	IPC	S2L55M_OV4089_W_6.1.26.2	172.18.190.241	255.255.248.0	172.18.190.1
13	IPCAMERA	IPC	S2L33M_JMX322_X_6.1.8.6	172.18.190.239	255.255.0.0	172.18.190.1
14		IPD-L28Y02-85		172.18.190.206	255.255.248.0	172.18.189.189
15		IPD-L28Y02-85		172.18.190.205	255.255.248.0	172.18.189.189
16	IPCAMERA	IPC	3518EV200_S3130_W_6.1.40.1	172.18.190.175	255.255.248.0	172.18.190.1
17		HeroSpeed		172.18.190.174	255.255.248.0	172.18.189.189
18		HeroSpeed		172.18.190.173	255.255.248.0	172.18.189.189


Ver. 6.1.4.2 Cnvil MulticastNetmask

Edit	Upgrade
IP Address	192.168.1.168
Subnet Mask	255.255.255.0
GateWay	192.168.1.1
DNS	192.168.1.1
HTTP Port	80
RTSP Port	154
<input type="checkbox"/> DHCP Enable	
Username	admin
Password	

1. Включите камеру и подключите ее к LAN сети.
- 2 Откройте Ваш браузер IE
3. Введите IP адрес : 192.168.1.168
4. Загрузите и установите элемент управления ОСХ.

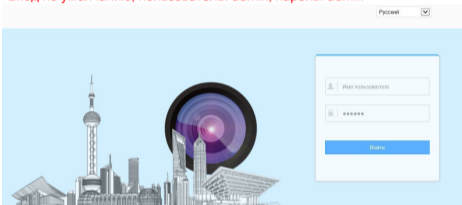
Notice

Please download the web plugin controls and install it when you login the IP-Camera at the first time!

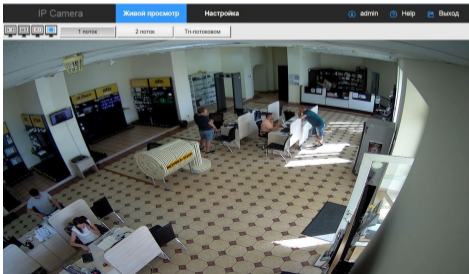
 **DOWNLOAD**

Доступ с WEB

5. Перезагрузите браузер IE
 6. Выберите Русский, как язык интерфейса в правом верхнем углу меню авторизации.
 7. Введите имя пользователя и пароль и нажмите "Вход".
- Вход по умолчанию, пользователь: admin, пароль: admin**



8. Просмотр в реальном времени.



Доступ с мобильного телефона

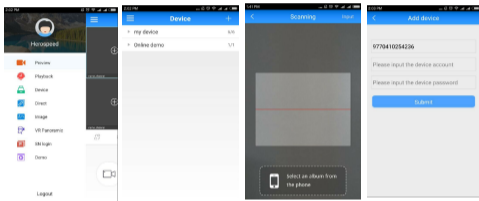
Просмотр камеры с помощью мобильного приложения

1. Скачайте и установите программное обеспечение для мониторинга "Freeip" с <https://itunes.apple.com> для iPhone или <https://play.google.com> для Android.
2. Войдите в настройки камеры (Сеть → Расширенная настройка → P2P).
3. Установите переключатель положение "Вкл".

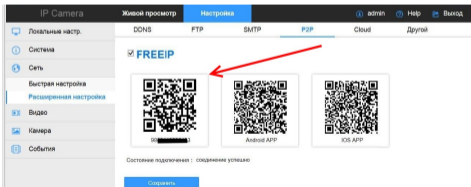
The screenshot shows the 'IP Camera' settings interface. At the top, there are tabs for 'Живой просмотр' (Live View) and 'Настройка' (Settings). The 'Настройка' tab is active, and the 'P2P' sub-tab is selected. On the left, a sidebar menu lists various settings categories. The main content area shows the 'P2P' configuration options: 'DDNS', 'FTP', 'SMTP', 'P2P', and 'Cloud'. The 'P2P' option is checked, and a red arrow points to the 'FREEIP' checkbox. Below this, there are three QR codes for mobile app access, labeled '8863119293103', 'Android APP', and 'IOS APP'. At the bottom, the connection status is 'Состояние подключения : соединение успешно' (Connection status: connection successful), and there is a 'Сохранить' (Save) button.

4. Перезагрузите камеру
5. Войдите в настройки камеры (Сеть → Расширенная настройка → P2P)
6. Убедитесь чтобы состояние подключения в статусе было "соединение успешно".

7. Зайдите в программное обеспечение FreeIP и зарегистрируйтесь.
8.Нажмите кнопку →"Device" →"Add device", Вам будет предложено способ по которому Вы можете добавить серийный номер камеры (QR сканирование или ручной ввод).



9. Серийный номер указан на коробке или в меню камеры.



10. При успешном добавлении серийного номера Вам будет предложено указать логин и пароль камеры, а также присвоить название камеры.
11.Готово, для просмотра видео с камеры, Вам нужно нажать кнопку "Preview" и выбрать Вашу камеру.