

1. Правила эксплуатации устройства

- Соблюдайте правила техники безопасности
- Используйте источники питания с напряжением постоянного тока $12 \text{ В} \pm 10\%$. Выходной ток источника должен быть не меньшим, чем указан в таблице 1 для Вашей модели видеокмеры
- Не подвергайте камеру механическим перегрузкам во время эксплуатации, хранения или транспортировки (удары, вибрация, механические повреждения)
 - Для ухода за корпусом камеры используйте сухую ветошь. Если загрязнение не удаляется, используйте мягкое моющее средство. Не используйте абразивы и химически активные вещества.
 - Не допускайте ослепление видеокмеры мощным фонарем или лазером - это может привести к выходу из строя или значительно сократить срок службы устройства
 - Не используйте устройство в температурных условиях, отличающихся от указанных в паспорте
 - Не используйте видеокмеру во влажных, пыльных местах. Не устанавливайте устройство в местах воздействия мощных электромагнитных полей
 - Избегайте установки камеры на металлических и прочих токопроводящих конструкциях, которые могут служить паразитными «земляными петлями» системы видеонаблюдения
 - Не разбирайте устройство. Нарушение гарантийного стикера приведет к потере гарантии на продукт. Не пытайтесь самостоятельно модернизировать или ремонтировать видеокмеру

2. Описание видеокмеры

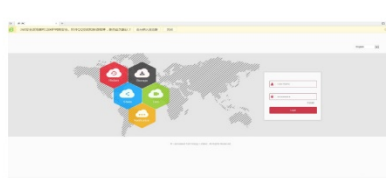
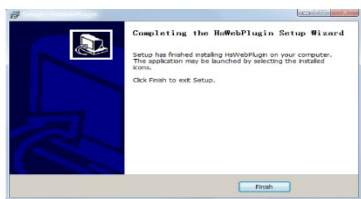
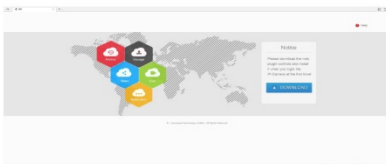
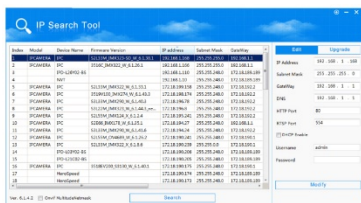
В видеокмере установлены современные видеосенсоры SONY IMX 335 и мощные DSP H13516D, применены современные технологии обработки и кодирования сигнала, что позволяет устранять размытость, мерцания, некорректную цветопередачу. Камеры оснащены светодиодной подсветкой нового поколения с увеличенным сроком службы и лучшим рассеиванием излучаемого света, что позволяет улучшить качество изображения при недостаточной освещенности.

3. Подключение видеокмеры

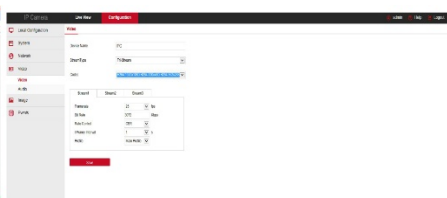
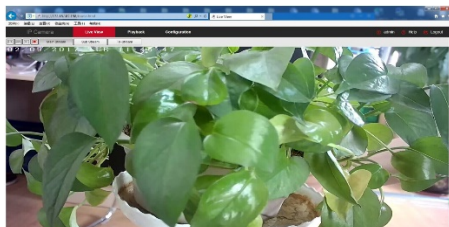
Подключите видеокмеру в локальную сеть маршрутизатора. Сетевые параметры по умолчанию: **IPv4: 192.168.1.168 MASK: 255.255.255.0 Gate: 192.168.1.1 DNS: 192.168.1.1**

С помощью утилиты IP Search (на комплектном CD) можно найти все активные видеокмеры в данной сети и изменить их сетевые настройки.

Для просмотра и настройки видеокмеры введите её адрес в адресную строку браузера Internet Explorer. При первом подключении будет необходимо установить надстройку ActiveX.



По умолчанию установлены такие параметры входа в систему **Логин: admin, Пароль: admin**. Главная страница веб интерфейса видеокмеры представляет окно живого просмотра. Вкладка **НАСТРОЙКИ** позволяет сделать тонкие настройки всех параметров устройства.



4. Мобильное приложение

Установите мобильное приложение Free IP или BitVision (см. наклейку на корпусе камеры) из AppStore или PlayMarket. Зарегистрируйте аккаунт пользователя.



Добавьте камеру сканированием её ID кода, поиском по сети или введите параметры вручную. Введите имя пользователя и пароль камеры. Устройство подключено к приложению.

5. Маркировка сетевых видеокамер ATIS

ANVD-5MVFIRP-30W/2.8-12 Pro

A - Бренд ATIS

N – Сетевая (Network) видеокамера

V - Металлический корпус для наружной установки

D - Купольный корпус

5M - Разрешающая способность 5МП (4М - 4МП и т.д.)

VF - Варифокальный объектив

IR - Наличие ИК подсветки

P – Наличие питания PoE

30 - Дальность ИК подсветки (20, 30, 40, 60, 80 метров)

W - Цвет корпуса (W-белый, G-серый)

2.8-12 - Фокусное расстояние (или диапазон) установленного объектива

Pro - Индекс используемых в видеокамере чипсетов

6. Гарантийные обязательства, правила обмена и возврата товаров

Гарантия производителя на работоспособность изделия составляет 1 год со дня продажи. Бесплатный ремонт производится только в течение гарантийного срока. Дата продажи, подпись покупателя и печать продавца, модель и серийный номер изделия должны быть указаны в гарантийном документе.

Изделие снимается с гарантии в следующих случаях:

- При нарушении правил, изложенных в пункте 1 «Правила эксплуатации устройства»
- При повреждении внешних интерфейсов оборудования
- При наличии следов вскрытия или ремонта изделия вне сервисного центра поставщика
- При повреждениях, вызванных попаданием внутрь изделия посторонних предметов, жидкостей или насекомых
- При эксплуатации с несоответствием параметров питающих устройств
- При воздействия высокого напряжения (молния, статическое электричество, всплески сетевого напряжения и т.п.)
- При форс-мажорных обстоятельствах (пожар, наводнение, землетрясение и др.)

Обмен или возврат товара возможен в течение 14 дней после покупки в соответствии с «Законом о защите прав потребителя». Обмену или возврату подлежит только товар, который не имеет следов использования (царапин, сколов, потёртостей, механических повреждений и т.п.) и полностью укомплектован. Проверка комплектности и отсутствие дефектов в изделии производится при передаче товара продавцом покупателю.

Модель	ANVD-5MIRP-20W/2.8 Pro	ANVD-5MVIRP-30W/2.8-12 Pro	ANW-5MIRP-20W/2.8 Pro	ANW-5MVIRP-40W/2.8-12 Pro
Сенсор	1/2.8" SONY IMX 335 Starvis Back-illuminated CMOS sensor	1/2.8" SONY IMX 335 Starvis Back-illuminated CMOS sensor	1/2.8" SONY IMX 335 Starvis Back-illuminated CMOS sensor	1/2.8" SONY IMX 335 Starvis Back-illuminated CMOS sensor
Параметры видео сигнала	2594x1944P @ 20 кадр/сек	2594x1944P @ 20 кадр/сек	2594x1944P @ 20 кадр/сек	2594x1944P @ 20 кадр/сек
Сжатие	H.264/H.264+/H.265/H.265+	H.264/H.264+/H.265/H.265+	H.264/H.264+/H.265/H.265+	H.264/H.264+/H.265/H.265+
Сеть	ONVIF, P2P, TCP/IP, HTTP, FTP, RTSP	ONVIF, P2P, TCP/IP, HTTP, FTP, RTSP	ONVIF, P2P, TCP/IP, HTTP, FTP, RTSP	ONVIF, P2P, TCP/IP, HTTP, FTP, RTSP
Оптика (см. на упаковке)	2.8, 3.6 мм	2.8 + 12 мм	2.8, 3.6 мм	2.8 + 12 мм
Минимальная освещенность	0,01 Лк/0 Лк (ИК-вкл.)	0,01 Лк/0 Лк (ИК-вкл.)	0,01 Лк/0 Лк (ИК-вкл.)	0,01 Лк/0 Лк (ИК-вкл.)
ИК-подсветка	До 20 метров	До 30 метров	До 20 метров	До 40 метров
Функция «День-Ночь»	Автоматически, ИК-фильтр	Автоматически, ИК-фильтр	Автоматически, ИК-фильтр	Автоматически, ИК-фильтр
Цифровое шумоподавление	2D/3D auto	2D/3D auto	2D/3D auto	2D/3D auto
Электронный затвор	1/25 сек + 1/10000 сек	1/25 сек + 1/10000 сек	1/25 сек + 1/10000 сек	1/25 сек + 1/10000 сек
Напряжение питания	12В постоянного тока, PoE	12В постоянного тока, PoE	12В постоянного тока, PoE	12В постоянного тока, PoE
Ток потребления (максимум)	350 мА	500 мА	350 мА	500 мА
Корпус, степень защиты IP	Металл, IP67	Металл, IP67	Металл, IP67	Металл, IP67
Температура эксплуатации	-30°C + 50°C	-30°C + 50°C	-30°C + 50°C	-30°C + 50°C
Габаритные размеры	70(В) x 95(Ø) мм	95(В) x 131(Ø) мм	182(Ш) x 73(Ø) мм	250(Ш) x 90(Ø) мм

Таблица 1



***Сетевые видеокамеры
с разрешающей способностью 5МП***

Модели

***ANVD-5MIRP-20W/2.8 Pro
ANVD-5MVFIRP-30W/2.8-12 Pro***

***ANW-5MIRP-20W/2.8 Pro
ANW-5MVFIRP-40W/2.8-12 Pro***



Инструкция по эксплуатации видеокамер

***Уважаемый пользователь. Благодарим за выбор нашего продукта. Пожалуйста,
прочтите инструкцию перед началом монтажных работ. Желаем приятного пользования.***