

Wireless Panic Button

Quick Start Guide

V1.0.0



English

1 Checklist

Group A: Standard.
Group B: Optional.

2 Structure

No.	Name
1	Button
2	Indicator

3 Installation

3.1 Add the panic button to the hub.

- Make sure that the version of the DMSS app is 1.98 or later, and the hub is V1.001.0000000.7.R.220106 or later.
- Make sure that you have added the hub to DMSS and Dolyнк Care app.
- Scan QR code at the package to receive its user's manual for more information on the device.

3.2 Signal strength detection.

3.3 Install the panic button.

1

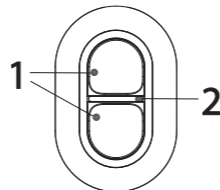
A



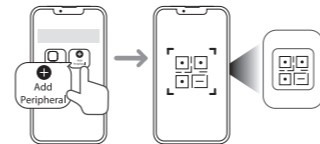
B



2



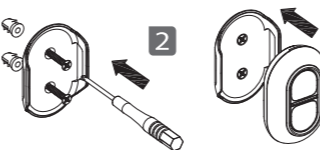
3.1



3.2



3.3



3



Français

1 Liste de contrôle

Groupe A : Standard.
Groupe B : En option.

2 Structure

N°	Nom
1	Bouton
2	Voyant

3 Installation

3.1 Ajoutez le bouton d'urgence à la centrale d'alarme.

- Assurez-vous que la version de l'application DMSS est égale ou supérieure à 1.98 et que celle de la Centrale est égale ou supérieure à v 1.001.0000000.7.R.220106.
- Veillez à ajouter la centrale dans l'application DMSS et Dolyнк Care.
- Scannez le code QR figurant sur le paquet pour obtenir le mode d'emploi et de plus amples informations sur l'appareil.

3.2 Détection de la puissance du signal.

3.3 Installez le bouton d'urgence.

Español(EU)

1 Lista de comprobación

Grupo A: Estándar.
Grupo B: Opcional.

2 Estructura

Núm.	Nombre
1	Botón
2	Indicador

3 Instalación

3.1 Añada el botón de pánico a la estación base.

- Compruebe que la versión de la aplicación DMSS es la 1.98 o posterior, y que la de la estación base es V1.001.0000000.7.R.220106 o posterior.
- Asegúrese de haber añadido la estación base a la aplicación DMSS y Dolyнк Care.
- Escanee el código QR del paquete para consultar más información sobre el dispositivo.

3.2 Detección de intensidad de señal.

3.3 Instale el botón de pánico.

Español(LA)

1 Lista de verificación

Grupo A: Estándar.
Grupo B: Opcional.

2 Estructura

Núm.	Nombre
1	Botón
2	Indicador

3 Instalación

3.1 Agregue el botón de pánico al concentrador.

- Asegúrese de que la versión de la aplicación DMSS sea 1.98 o posterior y que el concentrador sea V1.001.0000000.7.R.220106 o posterior.
- Asegúrese de que haya agregado el concentrador al DMSS y a la aplicación Dolyнк Care.
- Escanee el código QR en el paquete para recibir el manual del usuario y obtener más información sobre el dispositivo.

3.2 Detección de intensidad de la señal.

3.3 Instale el botón de pánico.

Italiano

1 Lista di controllo

Gruppo A: Standard.
Gruppo B: Opzionali.

2 Struttura

N.	Nome
1	Pulsante
2	Indicatore

3 Installazione

3.1 Aggiungere il pulsante antipanico alla centralina.

- Assicurarsi che la versione dell'app DMSS sia 1.98 o successiva e che quella della centralina sia pari alla V1.001.0000000.7.R.220106 o superiore.
- Assicurarsi di aver aggiunto la centralina all'app DMSS o Dolyнк Care.
- Scansionare il codice QR sulla confezione per ricevere il manuale utente contenente altre informazioni sul dispositivo.

3.2 Rilevamento intensità del segnale.

3.3 Installare il pulsante antipanico.

Türkçe

1 Kontrol Listesi

Grup A: Standart.
Grup B: İsteğe bağlı.

2 Yapı

No.	İsim
1	Düğme
2	Gösterge

3 Kurulum

3.1 Panik düğmesini hub'a ekleyin.

- DMSS uygulamasının sürümünün 1.98 veya üzeri olduğundan ve hub'ın V1.001.0000000.7.R.220106 veya üzeri olduğundan emin olun.
- Hub'ı DMSS ve Dolyнк Care uygulamasına eklediğinizden emin olun.
- Cihaz hakkında daha fazla bilgi için kullanım kılavuzunu almak üzere ambalajın üzerindeki QR kodunu tarayın.

3.2 Sinyal gücü algılama.

3.3 Panik düğmesini kurun.

Polški

1 Lista elementów

Grupa A: Standardowy.
Grupa B: Opcjonalne.

2 Struktura

Nr	Nazwa
1	Przycisk
2	Wskaźnik

3 Instalacja

3.1 Dodawanie przycisku napadowego do centraliki.

- Upewnij się, że wersja aplikacji DMSS to 1.98 lub nowsza, a centraliki to V1.001.0000000.7.R.220106 lub nowsza.
- Upewnij się, że dodałeś centralkę do aplikacji DMSS i Dolyнк Care.
- Zeskanuj kod QR na opakowaniu, aby otrzymać instrukcję obsługi, w której znajdziesz więcej informacji o urządzeniu.

3.2 Wykrywanie siły sygnału.

3.3 Instalacja przycisku napadowego.

Hrvatski

1 Kontrolni popis

Grupa A: standardno.
Grupa B: opcija.

2 Struktura

Br.	Naziv
1	Gumb
2	Indikator

3 Postavljanje

3.1 Dodajte gumb za uzbunu koncentratoru.

- Provjerite je li verzija aplikacije DMSS 1.98 ili novija te je li hub V1.001.0000000.7.R.220106 ili noviji.
- Provjerite jeste li dodali hub u aplikacije DMSS ili Dolyнк Care.
- Skenirajte QR kod na pakiranju kako biste primili korisnički priručnik za više informacija o uređaju i postupcima postavljanja.

3.2 Otkrivanje jačine signala.

3.3 Postavite panik tipku.

Čeština

1 Obsah balení

Skupina A: Standardní.
Skupina B: Volitelné.

2 Struktura

Č.	Název
1	Tlačítko
2	Indikátor

3 Montáž

3.1 Tisňové tlačítko přidejte do hubu.

- Ověřte, že verze aplikace DMSS je 1.98 nebo pozdější a že hub je V1.001.0000000.7.R.220106 nebo pozdější.
- Zkontrolujte, že jste hub přidali do aplikací DMSS a Dolyнк Care.
- Daší informace o zařízení získáte v návodu k obsluze dostupném po naskenování kódu QR na balení.

3.2 Detekce síly signálu.

3.3 Namontujte tisňové tlačítko.