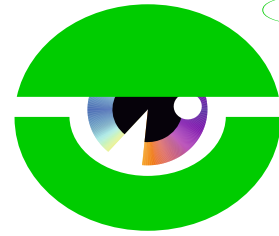


KENO

GREEN



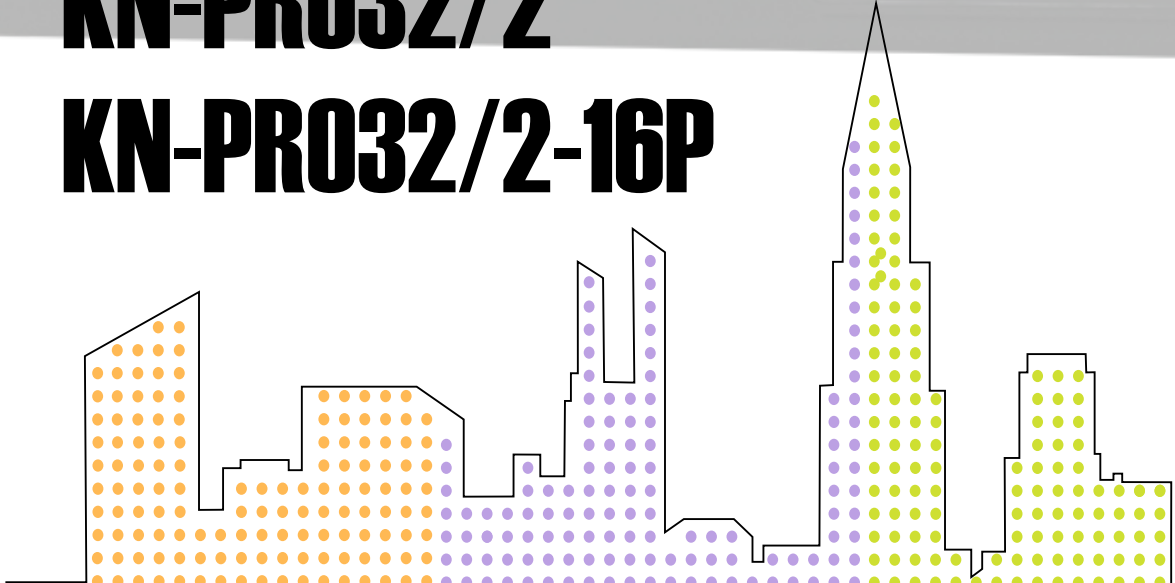
Краткая инструкция

IP видеорегистраторы

KN-PRO16/2

KN-PRO32/2

KN-PRO32/2-16P



8 (800) 100-21-32

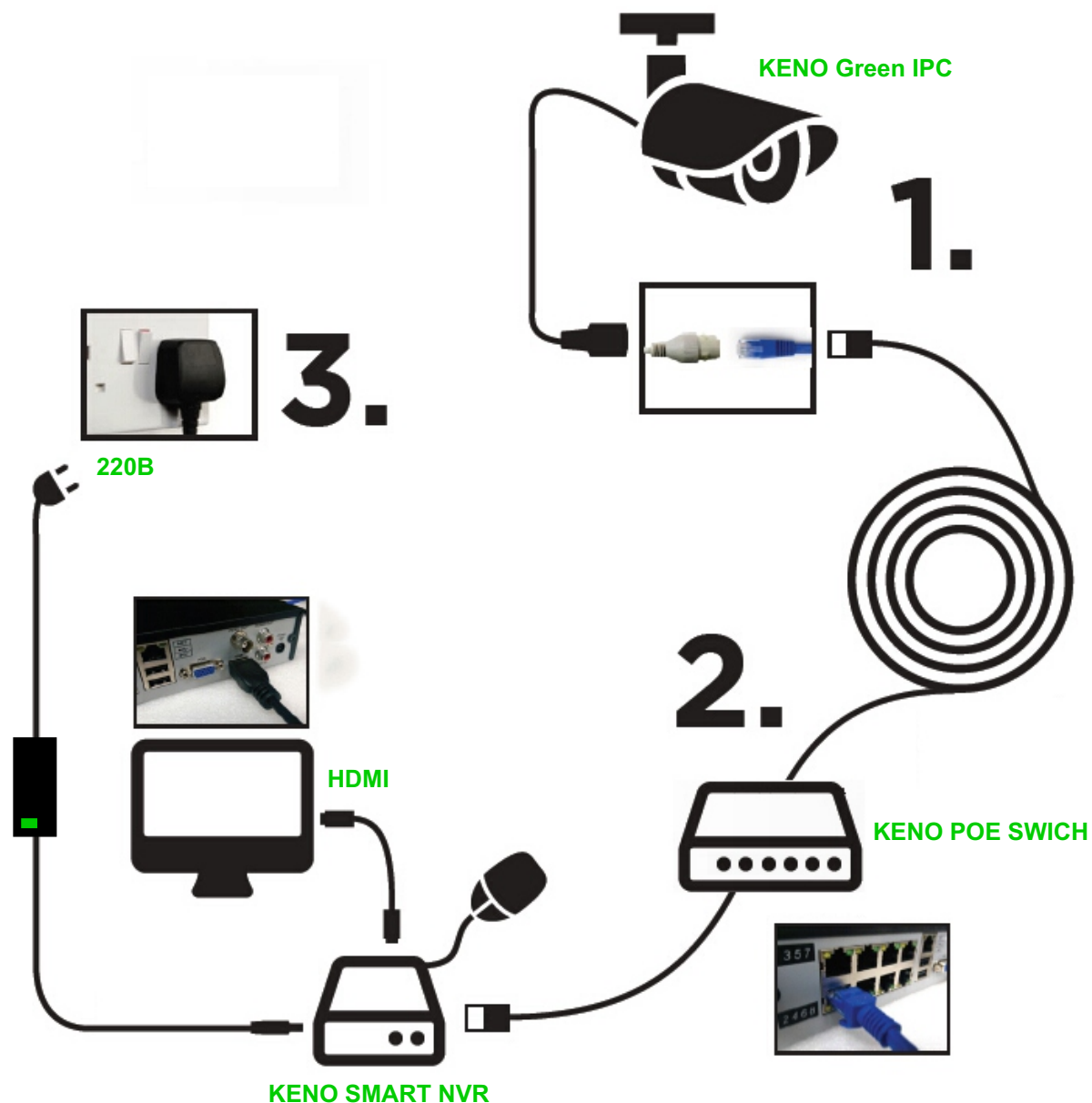
www.keno-cctv.ru / www.keno-ip.ru

Уважаемый покупатель!

Благодарим Вас за покупку нашего устройства.

Настоящее руководство пользователя предназначено служить справочным руководством. Здесь Вы можете найти информацию о возможностях и функциях данной серии устройства. До установки и эксплуатации, пожалуйста, внимательно прочтите следующие меры предосторожности и предупреждения!

Три простых шага для подключения IP камер



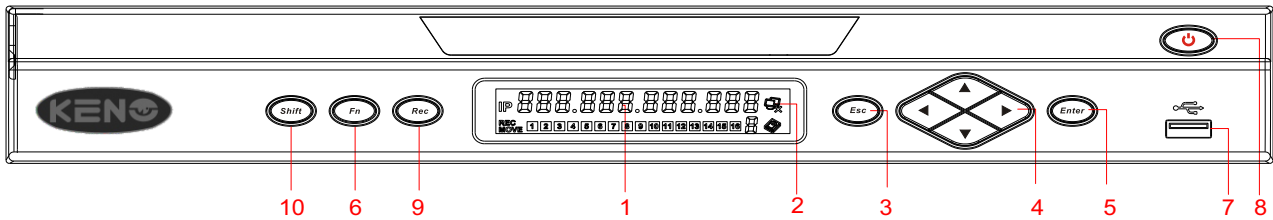
- Внимание! Опасное напряжение 48В!
- IP камера должна поддерживать питание POE
- Дальность подключения IP камер не должна превышать 100м от каждой
- Plug&Play подключение будет работать только на камерах серии KENO Green

Заводские установки

- По умолчанию IP адрес устройства 192.168.1.88
- Подсеть встроенного коммутатора: 192.168.2.1 - 255
- По умолчанию Имя пользователя и пароль:

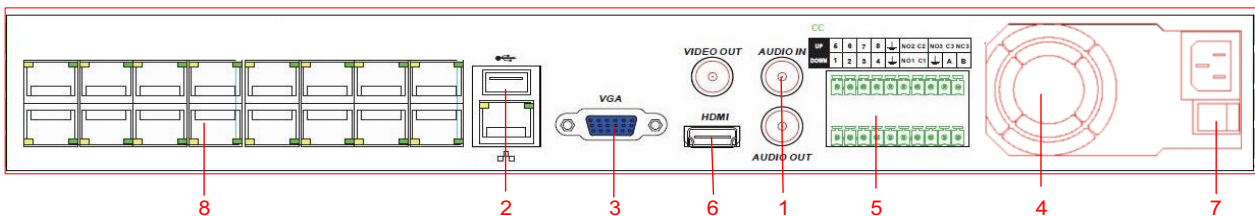
Права доступа	Имя пользователя	Пароль
Администратор	admin	123456
Пользователь	user	123456

Передняя панель: KN-PRO16/2, KN-PRO32/2, KN-PRO32/2-16P






Имя	Описание				
1	LCD				
		1	2	3	4
		1. Отображает текущий IP адрес; 2. Отображает внешнюю тревогу и ошибки устройства "Ехх" 3. ID устройства; 4. Отображает температуру ЦПУ	Статус подключения к сети.	1. Статус и номер HDD 2. Ошибки на HDD	1. Отображает цикличность записи "REC" или "MOVE"
2	IR	Приемник ИК пульта ДУ			
3	Esc	Шаг назад или отмена действия			
4	Клавиши навигации	1. Перемещение, движение на экране			
		ВВ/ВН	1. Увеличение / уменьшение позиций. 2. Управление функциями PTZ		
	ВЛ/ВП	1. Управление функциями PTZ 2. Управление функциями воспроизведения			
5	Enter	1. Подтверждение действия			
		2. Действие по умолчанию			
		3. Вход в меню			
6	Fn	Режим отображения одного окна; нажмите эту кнопку, чтобы активировать wizard меню; Управление PTZ; настройка цвета.			
		Удерживайте Fn и клавиши навигации для смены сцен отображения			
		Во время набора текста: удерживайте 1,5 сек для удаления текста; так же эта клавиша меняет раскладку клавиатуры			
7	USB	Порт для подключения манипулятора мышь и/или архивации видео на USB носитель			
8	Power	Вкл. / Выкл. устройства			
9	Rec	Принудительное включение видео записи			
10	Shift	Специальные функции			

Задняя панель: KN-PRO16/2, KN-PRO32/2, KN-SMART32/2-16P*



No	Name	Instructions
1	Аудио Вх/Вых Видео Вых	Вход/Выход аудио для двусторонней связи с IP камерами (<i>Не для записи!</i>) Низкочастотный видео выход (CVBS)
2	LAN1 USB	Сетевой вход для подключения локальной сети и выхода в интернет Порт для подключения манипулятора мышь и/или для архивации видео
3	VGA	Порт для подключения монитора
4	Питание	12V DC для моделей KN-PRO16/2 и KN-PRO 32/2 220V AC для моделей KN-PRO 32/2-16P*
5	Внешние входы	Вход / Выход тревоги. RS-485 для управления PTZ.
6	HDMI	Порт для подключения мониторов высокого разрешения до 1080p, с возможностью передачи звука.
7	Power Switch	Вкл/Выкл питания устройства.
8	LAN2 POE	POE порты встроенного коммутатора (только для модели KN-PRO 32/2-16P)*

Технические характеристики

				
Модель		KN-PRO16/2	KN-PRO32/2	KN-PRO32/2-16P
Операционная система		Face detection, Crossing Line	-	-
Система	Режим работы	Embedded Linux OS	Embedded Linux OS	Embedded Linux OS
	Сжатие	Пентаплекс	Пентаплекс	Пентаплекс
	Управление	H.264 (High Profile@Level4.2)	H.264 (High Profile@Level4.2)	H.264 (High Profile@Level4.2)
	Поддержка камер	Мышкой и пультом ДУ, по сети	Мышкой и пультом ДУ, по сети	Мышкой и пультом ДУ, по сети
	Onvif Profile-S	КЕНО GREEN, КЕНО, FOX, RVI, DAHUA, Hikvision, Falcon Eye, Beward, Arecont Vision, AXIS, Canon, Dynacolor, Panasonic, SAMSUNG, SANYO, SONY	КЕНО GREEN, КЕНО, FOX, RVI, DAHUA, Hikvision, Falcon Eye, Beward, Arecont Vision, AXIS, Canon, Dynacolor, Panasonic, SAMSUNG, SANYO, SONY	КЕНО GREEN, КЕНО, FOX, RVI, DAHUA, Hikvision, Falcon Eye, Beward, Arecont Vision, AXIS, Canon, Dynacolor, Panasonic, SAMSUNG, SANYO, SONY
SMART	Детектор лиц	Детектор движения, тревожные сообщения, PTZ	Детектор движения, тревожные сообщения, PTZ	Детектор движения, тревожные сообщения, PTZ
	Пересечение линий	Детектирование до 4-х лиц в кадре, занесение фото лица в архив, поиск лиц по архиву.	Не поддерживается	Не поддерживается
Видео	Видео	Пересечение линии (фигуры) до 4-х правил: вперед, назад, в обе стороны, снимки события. Выбор параметров объекта пересечения (не менее, чем выбранный объект), поиск по ариву, каждое правило по отдельности, с выбором направления пересечения.	Не поддерживается	Не поддерживается
	Вход/Выход	1xLAN (WAN)	1xLAN (WAN)	16xLAN (POE), 1xLAN (WAN)
Аудио	Дисплей	1xHDMI, 1xVGA, 1xBNC	1xHDMI, 1xVGA, 1xBNC	1xHDMI, 1xVGA, 1xBNC
	Образование	1/4/9/16/Zoom	1/4/9/16/Zoom	1/4/9/16/Zoom
Запись	Кодирования аудио	1920x1080, 1280x1024, 1280x720	1920x1080, 1280x1024, 1280x720	1920x1080, 1280x1024, 1280x720
	Двусторонняя связь	8кГц × 16бит G.711	8кГц × 16бит G.711	8кГц × 16бит G.711
Сеть	Вход/Выход	1xRCA	1xRCA	1xRCA
	Максимальный поток	1xRCA	1xRCA	1xRCA
	Режим работы	200 Mbps (200 Мегабит в секунду)	200 Mbps (200 Мегабит в секунду)	200 Mbps (200 Мегабит в секунду)
	Режим записи	16 x 2Мрх (1920×1080) - 400 к/с 16 x 3Мрх (2048×1536) - 400 к/с 16 x 4Мрх (2560×1440) - 400 к/с 16 x 5Мрх (2560×1920) - 400 к/с 16 x 6Мрх (3072×2048) - 400 к/с	32 x 2Мрх (1920×1080) - 800 к/с 32 x 3Мрх (2048×1536) - 800 к/с 32 x 4Мрх (2560×1440) - 800 к/с 32 x 5Мрх (2560×1920) - 800 к/с 32 x 6Мрх (3072×2048) - 800 к/с	32 x 2Мрх (1920×1080) - 800 к/с 32 x 3Мрх (2048×1536) - 800 к/с 32 x 4Мрх (2560×1440) - 800 к/с 32 x 5Мрх (2560×1920) - 800 к/с 32 x 6Мрх (3072×2048) - 800 к/с
	Режим поиска	Ручной / По расписанию / По детекции движения / Смешанный	Ручной / По расписанию / По детекции движения / Смешанный	Ручной / По расписанию / По детекции движения / Смешанный
	Воспроизведение	По времени / По событию / По файлово	По времени / По событию / По файлово	По времени / По событию / По файлово
Технические параметры	Жесткий диск	IP: 6x1080р, 3x3Мрх, 1x6Мрх	IP: 6x1080р, 3x3Мрх, 1x6Мрх	IP: 6x1080р, 3x3Мрх, 1x6Мрх
	Сетевой протокол	2xHDD (до 16Тб)	2xHDD (до 16Тб)	2xHDD (до 16Тб)
	Сетевой интерфейс	HTTP, TCP / IP, IPv4, UPNP, RTSP, UDP, SMTP, NTP, DHCP, DNS, IP Filter, PPPoE, DDNS, FTP, Alarm Server, IP Search, P2P, 3G, WiFi	HTTP, TCP / IP, IPv4, UPNP, RTSP, UDP, SMTP, NTP, DHCP, DNS, IP Filter, PPPoE, DDNS, FTP, Alarm Server, IP Search, P2P, 3G, WiFi	HTTP, TCP / IP, IPv4, UPNP, RTSP, UDP, SMTP, NTP, DHCP, DNS, IP Filter, PPPoE, DDNS, FTP, Alarm Server, IP Search, P2P, 3G, WiFi
	Сетевые функции	LAN1: 1xRJ45 10M/100M/1000M	LAN1: 1xRJ45 10M/100M/1000M	LAN1: 1xRJ45 10M/100M/1000M LAN2: 16xRJ45 10M/100M
	Оповещение	Распределение камер по каналам, изменение IP адреса, потока, скорости отображения, управление настройками камеры.	Распределение камер по каналам, изменение IP адреса, потока, скорости отображения, управление настройками камеры.	Распределение камер по каналам, изменение IP адреса, потока, скорости отображения, управление настройками камеры.
	Удаленный доступ	PUSH уведомления, запись на FTP/NAS, DropBox, Google Drive, пересылка снимка на E-Mail пользователя	PUSH уведомления, запись на FTP/NAS, DropBox, Google Drive, пересылка снимка на E-Mail пользователя	PUSH уведомления, запись на FTP/NAS, DropBox, Google Drive, пересылка снимка на E-Mail пользователя
Технические параметры	Облачный сервис	Smart IMS300 (с поддержкой камер Hikvision, Dahua, RVI, Falcon Eye), IE, Chrome, FireFox, с мобильного телефона VSSmobile, P2P сервер	Smart IMS300 (с поддержкой камер Hikvision, Dahua, RVI, Falcon Eye), IE, Chrome, FireFox, с мобильного телефона VSSmobile, P2P сервер	Smart IMS300 (с поддержкой камер Hikvision, Dahua, RVI, Falcon Eye), IE, Chrome, FireFox, с мобильного телефона VSSmobile, P2P сервер
	Резервное копирование	P2P: www.vssweb.net PropBox, Google Drive	P2P: www.vssweb.net PropBox, Google Drive	P2P: www.vssweb.net PropBox, Google Drive
	Блок питания	USB - флешка, HDD (переносной), PropBox, Google Drive	USB - флешка, HDD (переносной), PropBox, Google Drive	USB - флешка, HDD (переносной), PropBox, Google Drive
	Потребляемая мощность	DC12V/3.3A	DC12V/3.3A	AC220V / 50Гц, 260Вт
	Рабочий диапазон температуры	10Вт (не включая жесткий диск)	10Вт (не включая жесткий диск)	10Вт (не включая HDD), 230Вт POE
	Рабочий диапазон влажности	-10°C - +55°C	-10°C - +55°C	-10°C - +55°C
Габариты (мм)	0%-90%	0%-90%	0%-90%	
		1U, 360x260x48 мм, 2.0 Kг	1U, 360x260x48 мм, 2.0 Kг	1U, 360x260x48 мм, 4.0 Kг



Утилизация отслужившего электрического и электронного оборудования (директива применяется в странах Евросоюза и других европейских странах, где действуют системы раздельного сбора отходов)

EAC

Изготовитель:
KENO LLC.

Адрес: Волоколамское шоссе д.116 стр.4,
Москва, Россия
88001002132

Страна-производитель:
Китай