



IP Камера

Подготовка к подключению

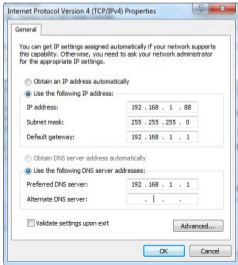
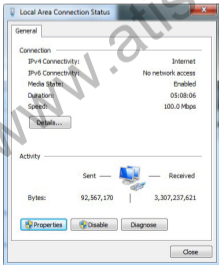
Чтобы просматривать и изменять конфигурацию сетевой видеокamеры в LAN сети, Вы должны подключить камеру к той же подсети, к которой подключен Ваш компьютер.

Примечание:

1. Камера по умолчанию имеет установленный IP адрес 192.168.1.168.
2. Вход по умолчанию, пользователь: admin, пароль: admin.
3. Для подключения камер к Линия - Системе видеонаблюдения или IP-видеорегистратору Atis, Dahua, Hikvision и другие...используется протокол Onvif (порт Onvif 80 или 8999).



Установите IP-адрес на Вашем компьютере в сетевых подключениях (например 192.168.1.88).



Поиск и доступ с WEB

Установите IPCSearch, чтобы найти устройство и изменить его IP- адрес.

Index	Model	Device Name	Firmware Version	IP address	Subnet Mask	GateWay
1	IPCAMERA	IPC	S2L33M_JMX323-SD_W_6.1.38.1	192.168.1.168	255.255.255.0	192.168.1.1
2	IPCAMERA	IPC	3516C_JMX322_W_6.1.26.1	192.168.1.166	255.255.255.0	192.168.1.1
3		IPD-L28V02-85		192.168.1.110	255.255.248.0	172.18.189.189
4		NVT		192.168.1.10	255.255.248.0	172.18.189.189
5	IPCAMERA	IPC	S2L33M_JMX322_W_6.1.33.1	172.18.199.158	255.255.248.0	172.18.192.2
6	IPCAMERA	IPC	3519V100_JMX274_W_6.1.43.3	172.18.198.174	255.255.248.0	172.18.192.2
7	IPCAMERA	IPC	S3L33M_JMX290_W_6.1.40.3	172.18.196.78	255.255.248.0	172.18.192.2
8	IPCAMERA	IPC	S3L22M_JMX323_W_6.1.44.3_ne...	172.18.196.8	255.255.248.0	172.18.192.2
9	IPCAMERA	IPC	S2L55M_JMX124_X_6.1.2.4	172.18.195.241	255.255.248.0	172.18.192.2
10	IPCAMERA	IPC	S2E66_JMX178_W_6.1.35.1	172.18.194.27	255.255.248.0	192.168.1.1
11	IPCAMERA	IPC	S3L33M_JMX290_W_6.1.41.6	172.18.194.24	255.255.248.0	172.18.192.2
12	IPCAMERA	IPC	S2L55M_OV4089_W_6.1.26.2	172.18.190.241	255.255.248.0	172.18.190.1
13	IPCAMERA	IPC	S2L33M_JMX322_X_6.1.8.6	172.18.190.239	255.255.0.0	172.18.190.1
14		IPD-L03V02-85		172.18.190.206	255.255.248.0	172.18.189.189
15		IPD-L23C02-85		172.18.190.205	255.255.248.0	172.18.189.189
16	IPCAMERA	IPC	3518EV200_S3130_W_6.1.40.1	172.18.190.175	255.255.248.0	172.18.190.1
17		HeroSpeed		172.18.190.174	255.255.248.0	172.18.189.189
18		HeroSpeed		172.18.190.173	255.255.248.0	172.18.189.189

Ver. 6.1.4.2 Cntrl MulticastNetmask

Edit Upgrade

IP Address: 192.168.1.168
Subnet Mask: 255.255.255.0
GateWay: 192.168.1.1
DNS: 192.168.1.1
HTTP Port: 80
RTSP Port: 554
 CHCP Enable
Username: admin
Password:

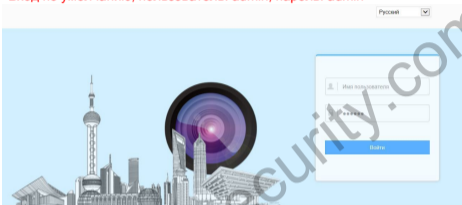
1. Включите камеру и подключите ее к LAN сети.
- 2 Откройте Ваш браузер IE
3. Введите IP адрес : 192.168.1.168
4. Загрузите и установите элемент управления OCX.

Notice

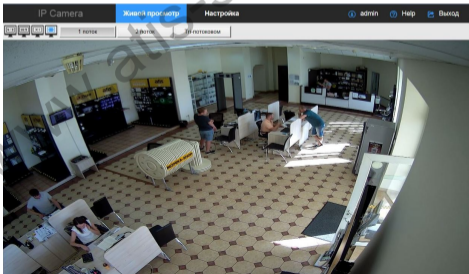
Please download the web plugin controls and install it when you login the IP-Camera at the first time!

Доступ с WEB

5. Перезагрузите браузер IE
6. Выберите Русский, как язык интерфейса в правом верхнем углу меню авторизации.
7. Введите имя пользователя и пароль и нажмите "Вход".
Вход по умолчанию, пользователь: admin, пароль: admin



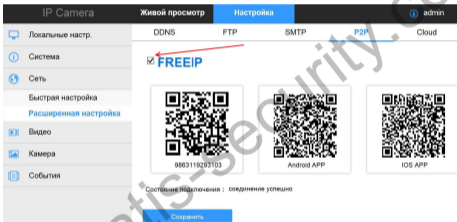
8. Просмотр в реальном времени.



Доступ с мобильного телефона

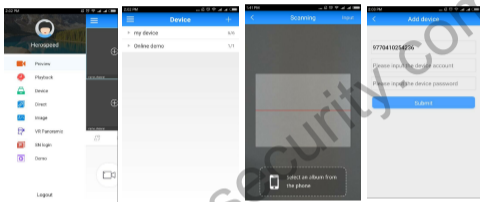
Просмотр камеры с помощью мобильного приложения

1. Скачайте и установите программное обеспечение для мониторинга "Freeip" с <https://itunes.apple.com> для iPhone или <https://play.google.com> для Android.
2. Войдите в настройки камеры (Сеть → Расширенная настройка → P2P).
3. Установите переключатель положение "Вкл".

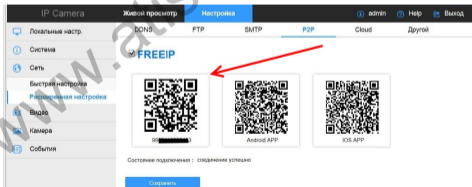


4. Перезагрузите камеру
5. Войдите в настройки камеры (Сеть → Расширенная настройка → P2P)
6. Убедитесь чтобы состояние подключения в статусе было "соединение успешно".

7. Зайдите в программное обеспечение FreeIP и зарегистрируйтесь.
8. Нажмите кнопку → "Device" → "Add device", Вам будет предложено способ по которому Вы можете добавить серийный номер камеры (QR сканирование или ручной ввод).



9. Серийный номер указан на коробке или в меню камеры.



10. При успешном добавлении серийного номера Вам будет предложено указать логин и пароль камеры, а также присвоить название камеры.
11. Готово, для просмотра видео с камеры, Вам нужно нажать кнопку "Preview" и выбрать Вашу камеру.